

## Bytte af kontrollerboks i Model R og X

HUSK: Sluk for strømmen  
Når boksen byttes



Stik 5

Stik 4

Stik 3

Kontrollerboks

Transformer – kan også være anden hvid type

2 relæer – til elkolbe og EEV. I nogle anlæg kan der tillige være et ekstra effektrele

Electronic Valve Display – styreboks til EEV

## Bytte af kontrollerboks i Model R og X

1. Afmonter de 3 stik i venstre side

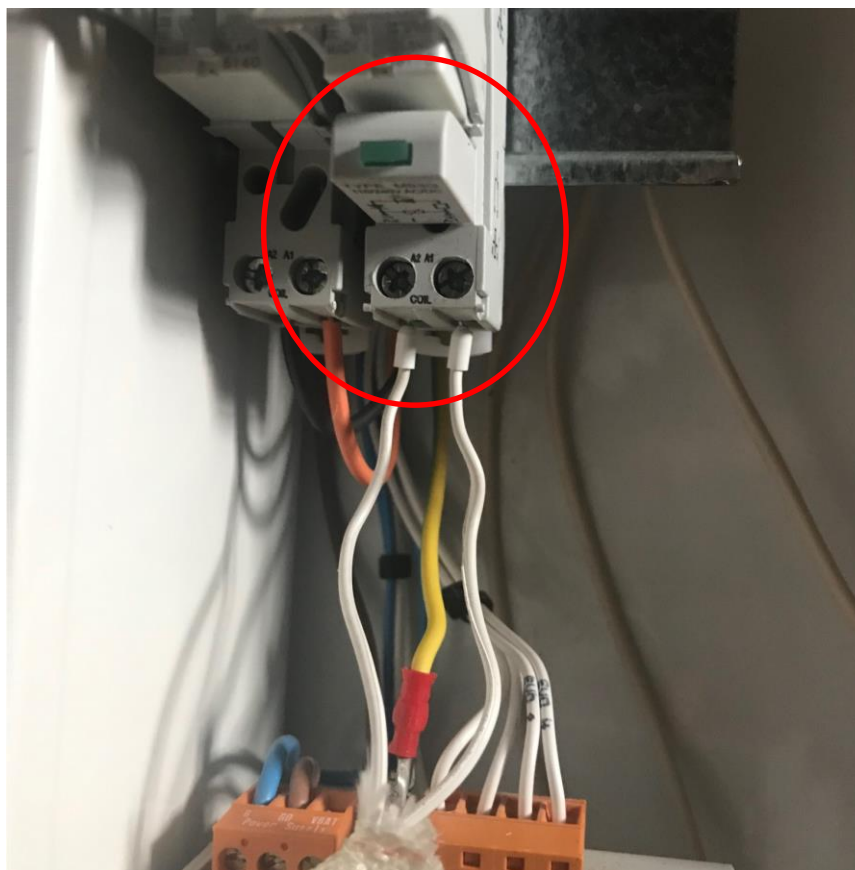


2. Afmonter de 3 komponenter i højre side. De sidder på DIN-skiner og kan skubbes ud mod højre



## Bytte af kontrollerboks i Model R og X

3. Afmonter de 2 ledninger der kommer fra kontrollerboksen og ind i relæet med den grønne LED  
Bemærk at I nogle anlæg kan de to ledninger fra kontrollerboksen også være forbundet via en ekstra relæudgang i det IO-modul, som sidder i dørens midtersektion. Sørg for at forbindelserne er de samme før og efter byttet af kontrollerboksen. De to ledninger er hhv. N og 230V, og rækkefølgen af tilslutningen på relæet er ligegyldig.

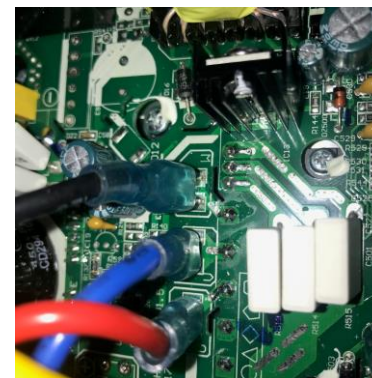


## Bytte af kontrollerboks i Model R og X

4. I nogle kontrollerbokse er der monteret et ekstra kabel, som også skal fjernes.



Flere printkort,  
rækkefølge:  
Rød eller brun  
Blå  
Sort



Enkelt printkort,  
rækkefølge:  
Sort  
Blå  
Rød



## Bytte af kontrollerboks i Model R og X

5. Skru denne bolt op 3-4 cm, fjern den bolt der sidder nedenunder og inde i boksen. Boksen sidder fornedet ovenpå et boltstag. Nu kan hele boksen løftes op, ud fra nederste boltstag, og løftes nedad ud fra de øverste boltstag.



## Bytte af kontrollerboks i Model R og X

6. Nu kan den nye boks sættes på plads. Alt gøres i modsatte rækkefølge.
7. Husk at montere de to ledninger til relæet med den grønne LED